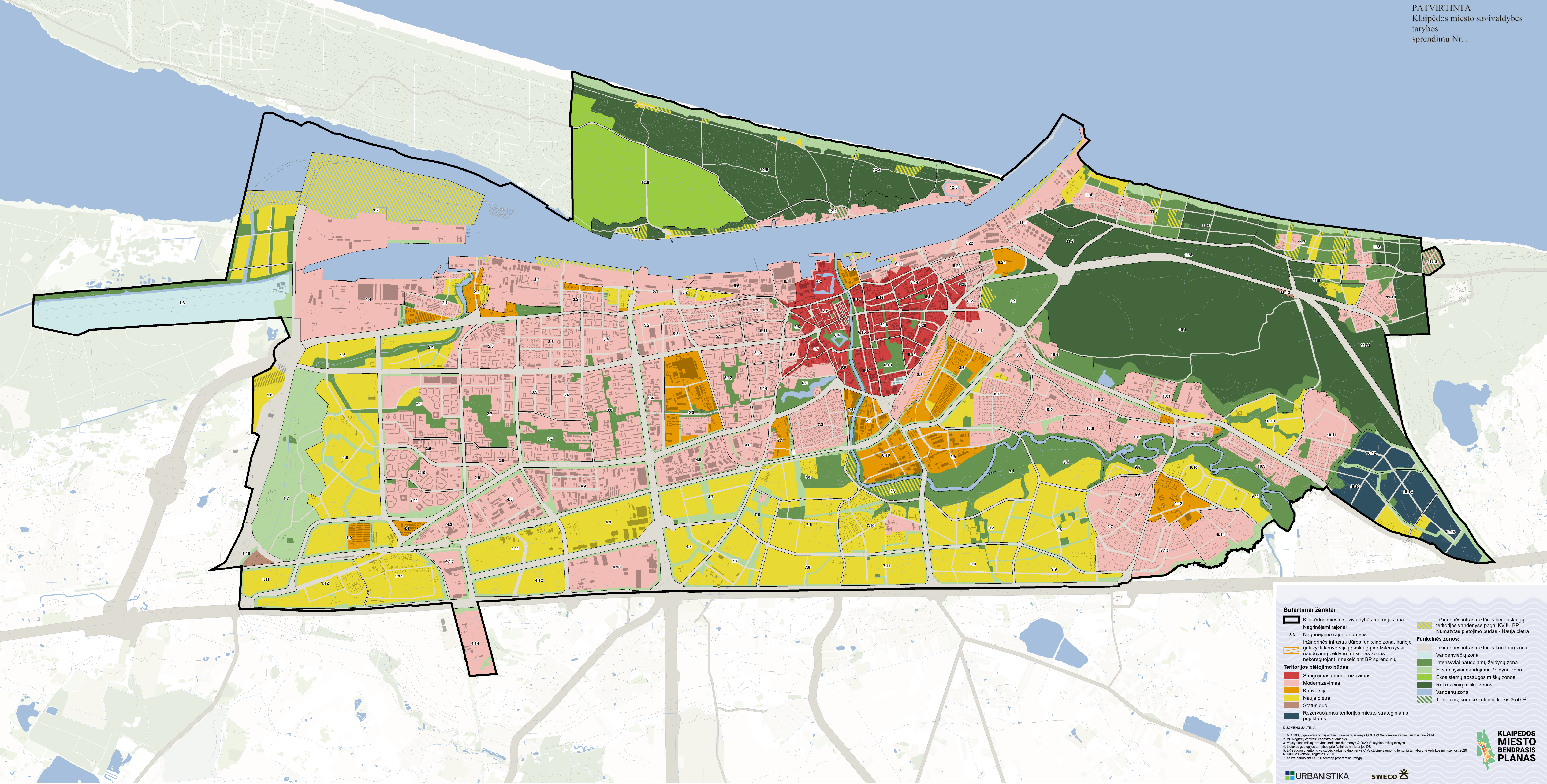




PATVIRTINTA
Klaipėdos miesto savivaldybės
tarybos
sprendimu Nr. .



- Sutartiniai ženklai**
- Klaipėdos miesto savivaldybės teritorijos riba
 - Nagrinėjami rajonai
 - 3.3 Nagrinėjamo rajono numeris
 - Inžinerinės infrastruktūros funkcinė zona, kurioje gali vykti konversija ir ekstensyviai naudojamų želdynų funkcinės zonos nekeičiant BP sprendinių
- Teritorijos plėtojimo būdai**
- Saugojimas / modernizavimas
 - Modernizavimas
 - Konversija
 - Nauja plėtra
 - Status quo
 - Rezervuojamos teritorijos miesto strateginiams poreikiams
- Funkcinės zonos:**
- Inžinerinės infrastruktūros bei paslaugų teritorijos vandenys pagal KVJŲ BP
 - Numatytas plėtojimo būdas - Nauja plėtra
 - Inžinerinės infrastruktūros koridorių zona
 - Vandenviečių zona
 - Intensyviai naudojamų želdynų zona
 - Ekstensyviai naudojamų želdynų zona
 - Ekosistemų apsaugos miškų zonos
 - Rekreacinių miškų zonos
 - Vandens zona
 - Teritorijos, kuriose želdinių kiekis $\geq 50\%$

DUOMENŲ ŠALTINIAI:

- 1:100000 geografinių atvaizdų duomenų rinkinys GISPK © Nacionalinė žemės tarnyba prie ŽŲM
- VI "Rajoninių centrai" kadaistro duomenys
4. Lietuvos geografinių teritorijų prie Aplinkos ministerijos 150
5. LR saugomų teritorijų valstybės kadaistro duomenys © Valstybinė saugomų teritorijų tarnyba prie Aplinkos ministerijos, 2020
6. Kultūros vertybių registras, 2020
7. Atliktas naudojant ESRI ArcMap programinį įrangą

URBANISTIKA

SWECO

KLAIPĖDOS Miesto bendrasis planas